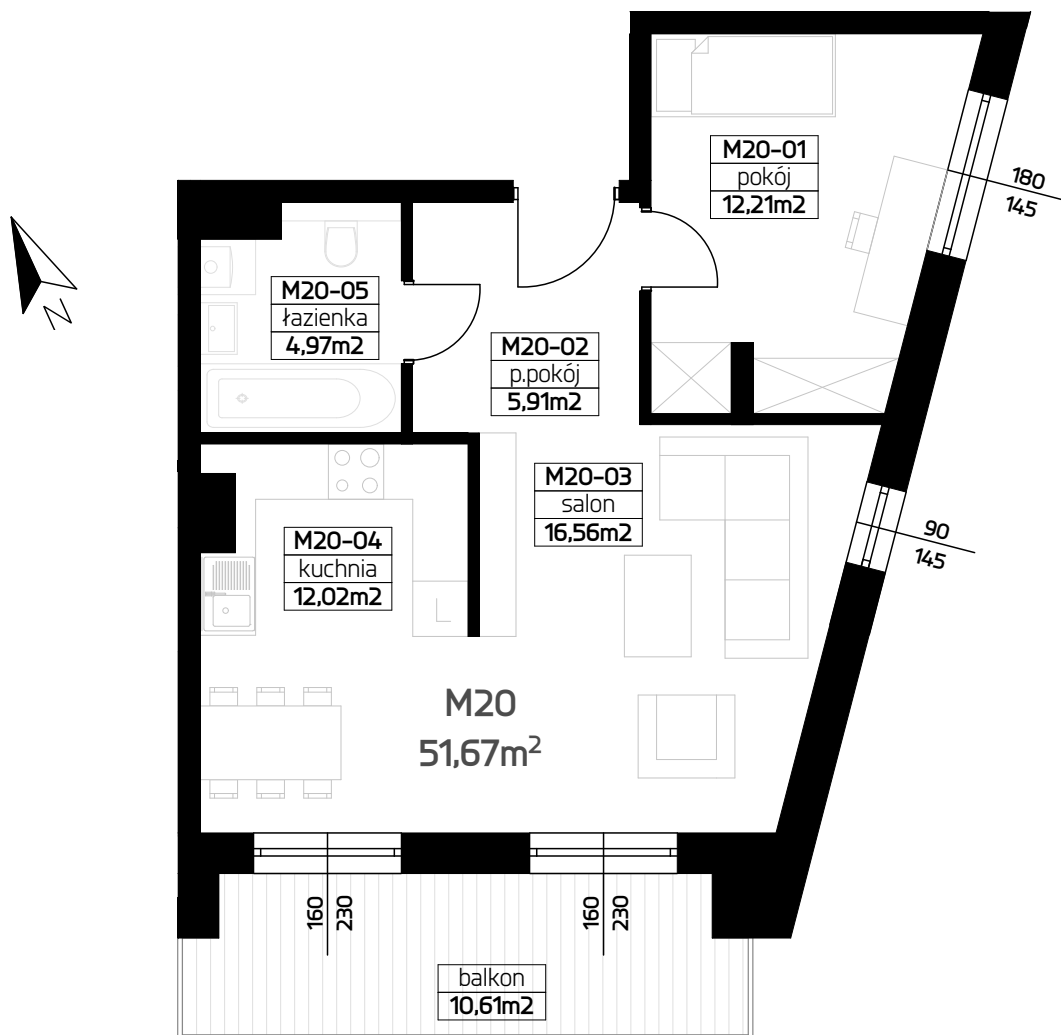
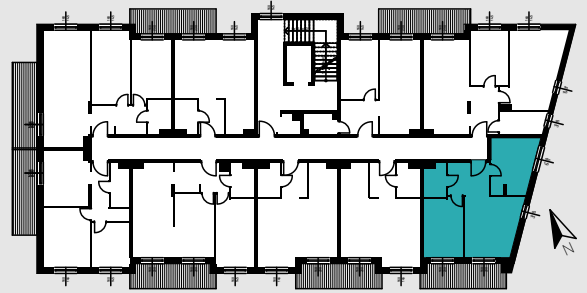


MIESZKANIE M20

51,67 m²

2 POKOJE + KUCHNIA

II PIĘTRO



RZUT MIESZKANIA 1:75

ORIENTACJA

ZESTAWIENIE POWIERZCHNI

01 POKÓJ	12,21 m ²
02 PRZEDPOKÓJ	5,91m ²
03 SALON	16,56 m ²
04 KUCHNIA	12,02 m ²
05 ŁAZIENKA	4,97 m ²
SUMA	51,67 m²

