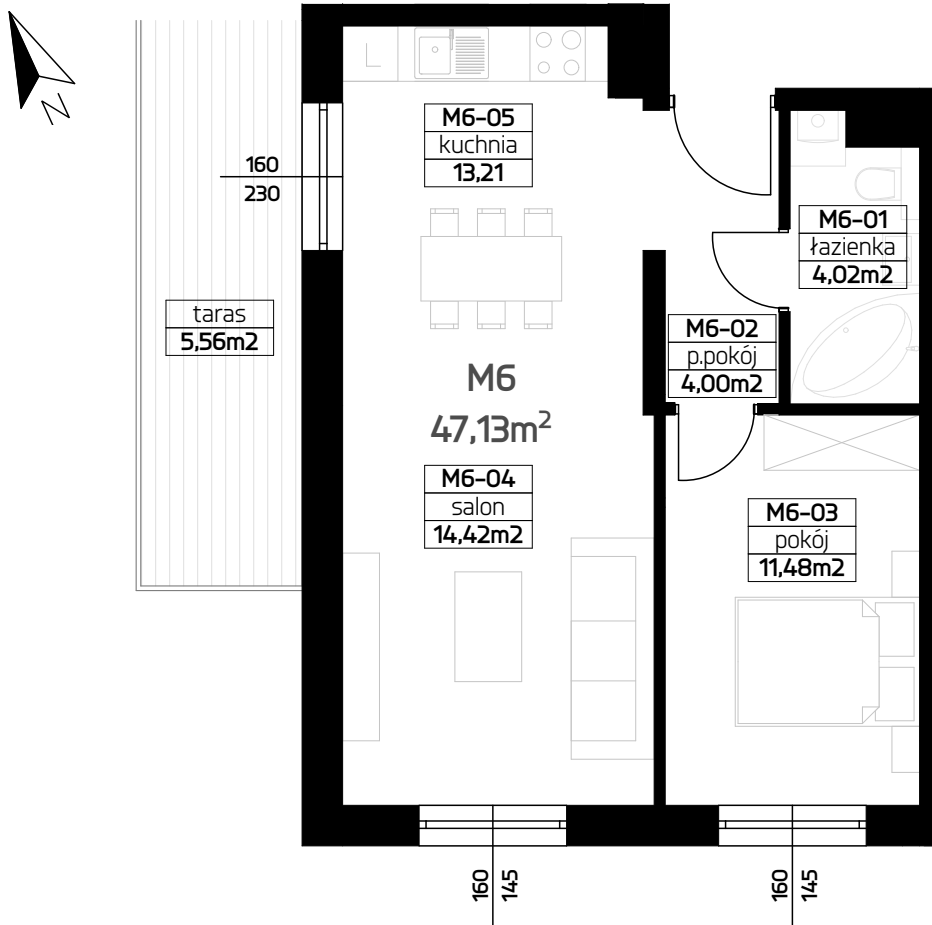
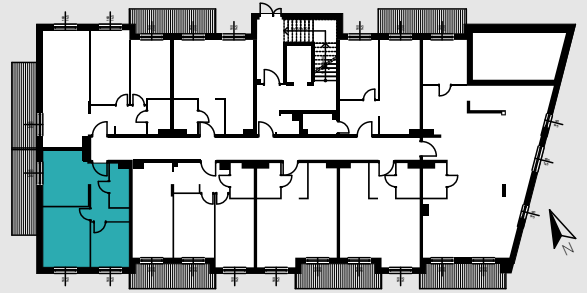


MIESZKANIE M6

47,13 M²

2 POKOJE + KUCHNIA

PARTER



RZUT MIESZKANIA 1:75

ORIENTACJA

ZESTAWIENIE POWIERZCHNI

01 ŁAZIENKA	4,02 m ²
02 PRZEDPOKÓJ	4,00 m ²
03 POKÓJ	11,48 m ²
04 SALON	14,42 m ²
05 KUCHNIA	13,31 m ²
SUMA	47,13 m²

